



INTEGRIERBARE NADELPRÄGER

XF510p

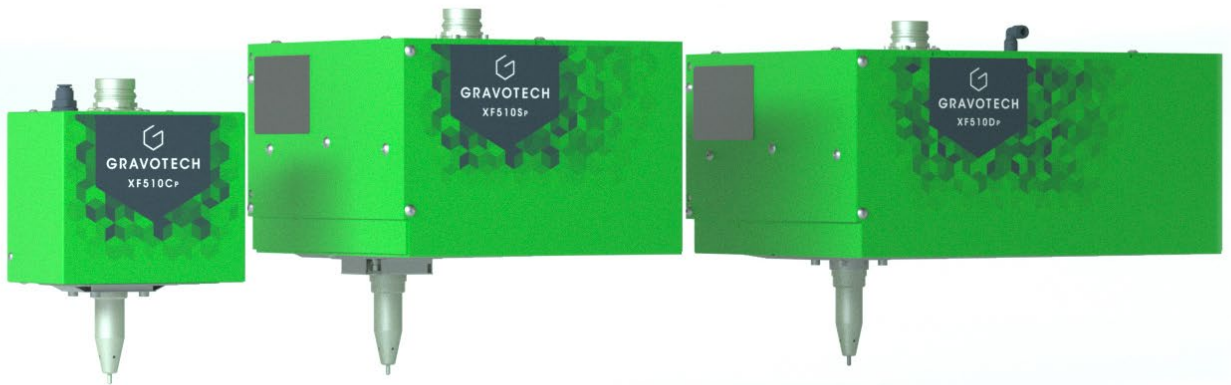


GRAVOGRAPH

by  BRADY



Seit unserer Erfindung der Nadelprägetechnologie vor 40 Jahren, haben wir uns stetig weiterentwickelt. Der XF510P gilt als der kleinste und schnellste auf dem Markt und erfüllt gleichzeitig unsere hohen Präzisionsstandards.



KOMPAKTE LÖSUNG

Mit 3 Größen zur Auswahl ist unsere kompakte Größe die kleinste auf dem Markt. Dies macht die XF510p ideal für beengte Platzverhältnisse. Die Integration ist in jeder Position möglich (ob in eine Produktionslinie oder auf einen Roboterarm) und reduziert Zeit und Kosten für die Installation.

SCHNELL

Wenn kurze Zykluszeiten ein Muss sind, ist der XF510p genau das Richtige für Sie. Mit einer Markiergeschwindigkeit von 10 Zeichen/Sekunde setzt er neue Maßstäbe für die Geschwindigkeit.

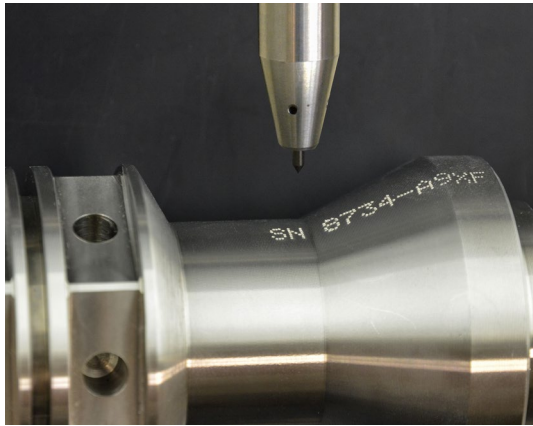
UNERMÜDLICH

Der XF510p ist in der Lage, ununterbrochen in Produktionslinien zu arbeiten und wurde extra hierfür entwickelt. Mit hochwertigen Komponenten hergestellt, sind weltweit Tausende von Einheiten installiert, die maximale Zuverlässigkeit und minimale Wartungskosten garantieren.

SCHAUEN SIE UNSER VIDEO AN >



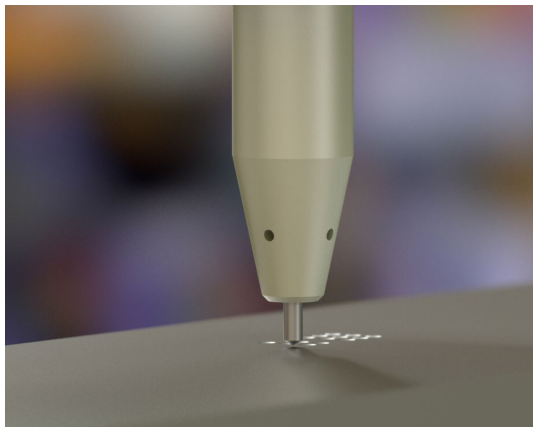
HAUPTMERKMALE



3D Stylus

Der 3D-Stylus erleichtert das Markieren von Formteilen, indem er sich an die Form jedes Bauteils anpasst. Er ist der Stylus mit der höchsten Amplitude am Markt (16 mm).

Die Spitze des Stylus fährt automatisch ein oder aus, wenn sie mit der zu markierenden Oberfläche in Kontakt kommt. Dies bedeutet, dass eine einzelne Markierung auf Objekte mit ungleichen Höhen, geneigten Ebenen oder deformierten Oberflächen ohne Anpassung der Z-Achse erfolgen kann.



Schnelles Nadelmarkiersystem

Ob 2D-Codes, Daten, Zählervariablen, Texte, Seriennummern, Logos, Chargennummern: Mit der Möglichkeit von 10 Zeichen in nur 1 Sekunde bringt der XF510P die Hochgeschwindigkeitsmarkierung für alle Materialien bis 62HRC auf eine neue Ebene.



Die erste Wahl der Industrie für die direkte Teilkennzeichnung

Mit über 50.000 weltweit verkauften Einheiten und über 15 Billionen markierten Zeichen ist der XF510P die erste Wahl der Branche für die Markierung von Großserien in Hochgeschwindigkeit.

Da die Maschine für den Dauereinsatz mit minimaler Wartungszeit entwickelt wurde, setzt die Industrie auf den XF510P für eine schnelle und genaue Kennzeichnung und einen fantastischen Return on Investment.

ERFAHREN SIE MEHR ÜBER DEN XF510p



STEUERUNG

XCOM



Vereinfachtes Benutzererlebnis

Die XCOM sieht aus wie ein taktiles Tablet (18 cm) und ist ebenso einfach zu bedienen. Über den taktilen Bildschirm kann der Bediener Vorlagen schnell einrichten, bearbeiten, programmieren und Markierungen starten. Kein PC erforderlich.

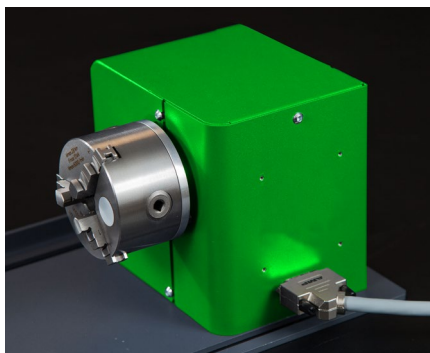
Super vernetzt

Die XCOM ist die ideale Steuereinheit für Industrie 4.0. Wählen Sie einfach Ihren bevorzugten Feldbus (Profinet, Ethernet IP oder EtherCAT), um die XCOM in Ihren Prozess zu integrieren und die Dauer der Inbetriebnahme und die vollständige Interoperabilität Ihrer Produktionslinie zu verkürzen.

Werten Sie Ihre Daten auf

Die Datenerfassungs- und Speicherungsfunktion der XCOM vereinfacht die Rückverfolgbarkeit Ihrer Produkte: Generieren Sie Verlaufsdateien, erstellen Sie ein Dashboard zur Überwachung von Maschinen, verfolgen Sie Ihre Produktivität und richten Sie vorbeugende Wartung ein. Diese Steuereinheit ist ein leistungsstarkes Tool, mit dem Sie Zeit und Geld sparen!

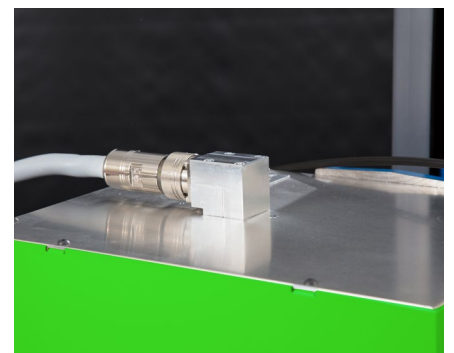
ZUBEHÖR



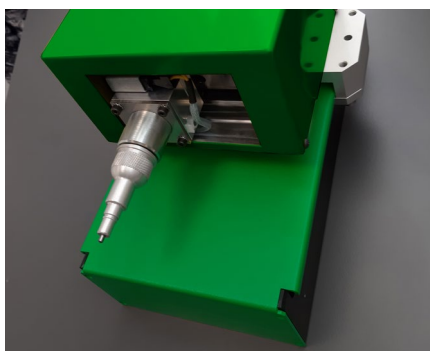
Drehvorrichtung



Kopf-Einstellvorrichtung



Anpassungsfähige Verbindungen



Automatische Z-Achse



Schaltbox: Mehrkopfsteuerung



Schutzhauben

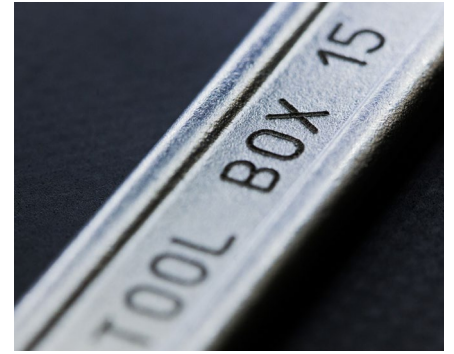
ANWENDUNGSBEREICHE



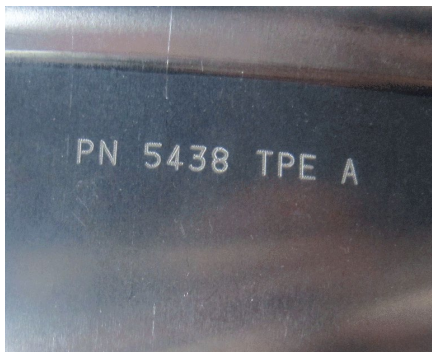
Teilekennzeichnung



KFZ-Kennzeichnung



Identifikation und Rückverfolgbarkeit von Geräten



Kennzeichnung von Aluminium



Stahlkennzeichnung



Beschriftung von Edelstahl

SERVICE & SUPPORT



Schulung

Unsere Schulungsmodulare sind so konzipiert, dass Sie unsere Lösungen optimal nutzen können.

Sie sind für unser gesamtes Angebot an Maschinen, Software und Zubehör erhältlich und auf das Niveau und die Profile der Schulungsteilnehmer abgestimmt.



Technische Unterstützung

Wir bieten Ihnen in mehr als 50 Ländern, in denen wir direkt oder mit unseren Vertriebspartnern präsent sind, Unterstützung in Ihrer Sprache.

Dies macht uns effizient und reaktions schnell.



Instandhaltung

Dank der mit Gravograph und Technifor gesammelten Erfahrungen und unserer globalen Präsenz in mehr als 50 Ländern mit 150 Gravograph-Technikern und unseren Vertriebspartnern, können wir Ihnen eine breite Palette von Dienstleistungen anbieten.

KONTAKTIEREN SIE UNS



TECHNISCHE DATEN

XF510p

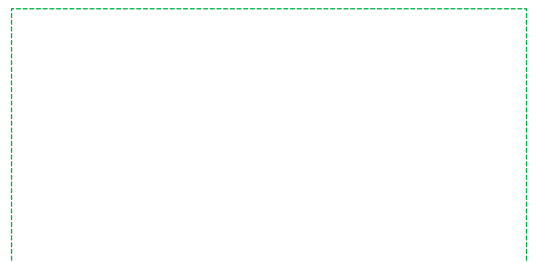
Ausführung	Cp	Sp	Dp
Technologie	Pneumatisch		
Abmessungen (L x B x H)	136.4 x 86.7 x 137 mm	219 x 237 x 170 mm	319 x 237 x 170 mm
Maschinengewicht	2.35 kg	7.8 kg	9.7 kg
Markierbereich	50 x 20 mm	100 x 80 mm	200 x 80 mm
2D Codes	Datamatrix, QR Codes		
Kommunikations-schnittstellen	RJ45, USB (x2), RS232, 8I/4O, Process IO		
Nennbetriebsdruck	6 bar		
Bildschirm	7in Farb-Touchscreen		
Eingebettete Schriftarten	10		
Feldbus (Option)	Profinet, Ethernet IP		
Eingangsspannung	100 - 240 V AC		
Verfügbare Sprachversionen	19		
Betriebstemperatur	5° bis 45°		
Nennleistungsaufnahme	140 VA		
Safety Performance Level (Option)	PL d		



admin@gravograph.ch
[+41 26 678 72 00](tel:+41266787200)
www.de.gravograph.ch

GRAVOGRAPH AG
Chemin Champ Olivier 2
3280 Murten, Schweiz

Verteilt von:



Folgen Sie uns:  [gravotech.off](https://www.instagram.com/gravotech.off)

 [Gravotech Group](https://www.youtube.com/GravotechGroup)

 [Gravotech](https://www.linkedin.com/Gravotech)

 [Gravotech - Gravograph](https://www.facebook.com/Gravotech-Gravograph)

Gravograph-XF510p-09-2024-de-CH. Die in diesem Dokument enthaltenen Informationen, Fotos und Abbildungen sind unverbindlich und können ohne vorherige Ankündigung geändert werden.

Dieses Dokument ist nicht vertraglich. Gravograph™, Technifor™, WeLase™, Gravostyle™ und Dedicace™ sind verwendete, angemeldete oder eingetragene Marken eines Unternehmens der Gravotech Group.

© Gravotech Marking - 466 rue des Mercières - ZI Périca - 69140 Rillieux-la-Pape - Frankreich. Société par Actions Simplifiée mit einem Grundkapital von 11 531 016 € - SIREN: 334 818 515 RCS Lyon.