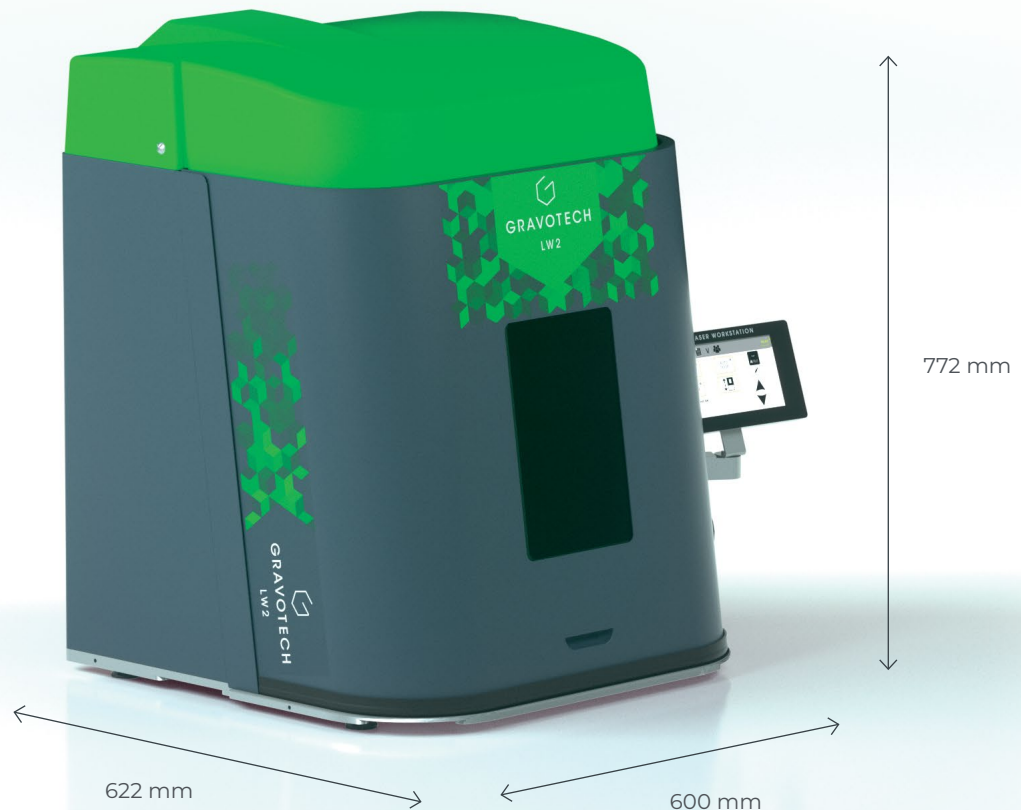






Die umfassendste Lasermarkierstation auf dem Markt. Von der Einzelproduktion bis zur Integration auf einen Roboterarm ist sie das ideale Werkzeug für Teilemarkierung mit Faser-, Hybrid- oder Green-Laserquelle.



TOUCHSCREEN

Drücken Sie einfach einmal auf den Touchscreen und die LW2-Station erledigt den Rest! Die Tür schließt automatisch, der Laser befindet sich auf der richtigen Fokushöhe, die Markierung erfolgt in wenigen Sekunden und die Tür öffnet sich wieder. Diese Laserstation erfordert keine fortgeschrittene Schulung. Sie müssen lediglich Ihre Markierjobs vorbereiten und über den USB-Anschluss in das Gerät laden.

VOLLSTÄNDIGE SICHERHEIT

Die Sicherheit des Bedieners ist unsere Priorität. Die Workstation ist als Laserprodukt der Klasse 1 zertifiziert, das alle Sicherheitsanforderungen erfüllt und den Einsatz in uneingeschränkten Umgebungen ermöglicht: integriertes ausfallsicheres Relais, Schutzglas, Türschließsicherheit, Not-Aus, Tür ausgestattet mit Sensoren und Einklemmschutz, integrierte Absaug- und Filteranlage zum Schutz der Benutzer vor Staub und Rauch. Die Mechanik und Elektronik sind in einer versiegelten Box vollständig geschützt.

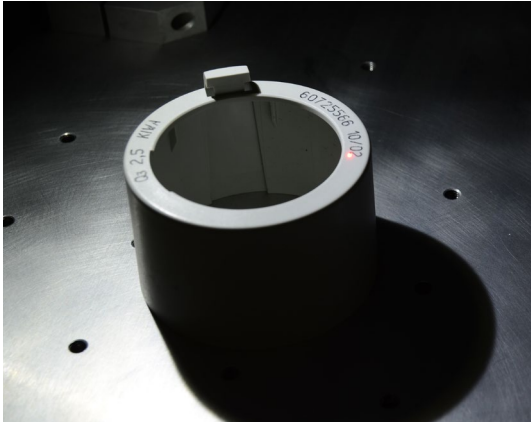
FLEXIBILITÄT

Großer Markierbereich mit 3 Seiten offener Tür, Markierung einer Vielzahl von Teilen, von klein bis groß, von einfachen Teilen bis zu komplexen Formen. Der LW2 ist mit allen Laserquellen kompatibel und bietet Ihnen die Möglichkeit, auf jeder Art von Material zu markieren. Wir bieten zwei Software-Module für die Steuerung Ihrer Markierstation an, um sie an Ihre Bedürfnisse und vielfältige Anwendungen anzupassen: Lasertrace & Gravostyle.

SCHAUEN SIE UNSER VIDEO AN



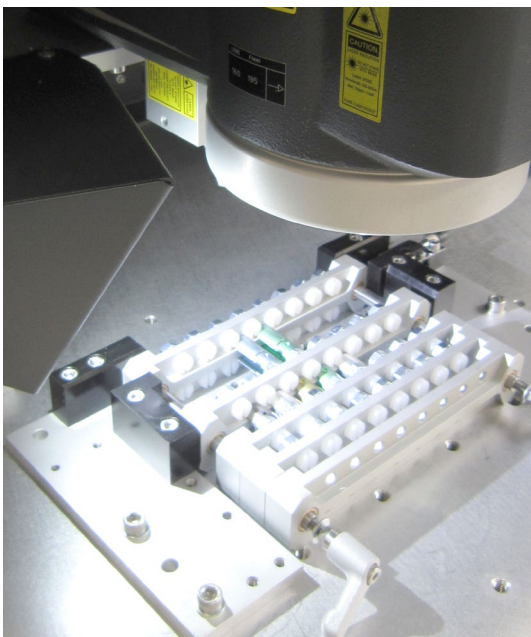
HAUPTMERKMALE



Laserjustier-Hilfen

Die LW2 bietet eine Reihe von Einstellhilfen zur individuellen Nutzung: Finden Sie dank der Fokussierdioden ganz einfach die richtige Z-Höhe. Verbinden Sie einfach die beiden Laserdioden, indem Sie die Laserhöhe mit der motorisierten Achse verstellen.

Der Laser positioniert sich beim Start automatisch auf die Brennweite. Sie müssen nur noch die Bauteilhöhe direkt am Bildschirm eingeben. Dank des Simulationsmodus zeigt Ihnen die Station die exakte Positionierung Ihrer zukünftigen Beschriftung direkt auf dem Teil an.



Produktions-Modus

Die LW2 ist vollständig programmierbar, um eine automatisierte Station zu werden:

Alle Markierdateien werden vom Supervisor auf der Station voraufgezeichnet.

Der gesamte Markierprozess ist programmierbar: Markierinformationen, Teilehöhe, Zeitstempelung, Serialisierung, Tür öffnen/schließen, E/A-Aktivierung usw...

Der LW2 kann dann in den Bedienermodus wechseln.

Kein Fehlerrisiko, keine Schulung, nur ein einziger Tastendruck, um die nächste Markierung zu starten

Der Produktionsmodus ermöglicht es Ihnen, durch eine Verbindung zu Ihrer Datenbank, die Rückverfolgbarkeit Ihrer Chargen zu sichern.

Sie stellen Ihre Markierdaten bereit, wir holen sie automatisch ab und protokollieren.



Markierungen auf der Produktionslinie

Die Markierstation ist dank zugehöriger und programmierbarer EAS fernsteuerbar.

Sie kann in eine Fertigungslinie integriert und mit Robotern oder Cobots verknüpft werden.

Die Geschwindigkeit des Öffnens / Schließens der Tür wurde optimiert (2 Sekunden) sowie die Haltbarkeit unserer Komponenten, um eine Massenproduktion in einer industriellen Umgebung zu ermöglichen.

Sie brauchen sich keine Gedanken mehr über den Sicherheitsaspekt zu machen. Gravograph bietet Ihnen eine einbaufertige Lösung.

ERFAHREN SIE MEHR ÜBER DIE LW2

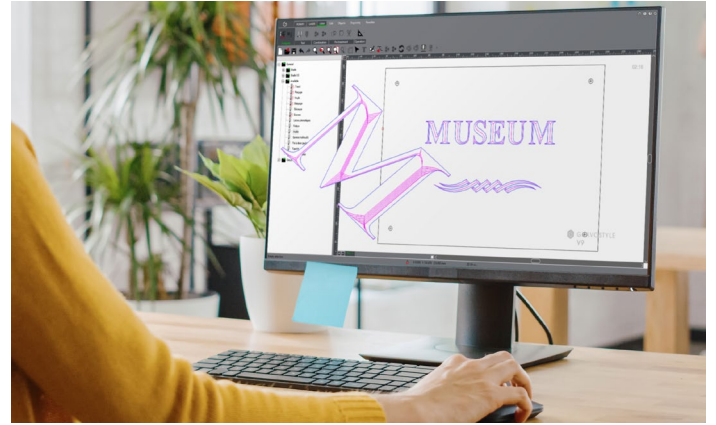


SOFTWARE



Lasertrace

- Alle 2D-Code-Formate: Datamatrix, QR-Codes, UID und UDI, 1D-2D Strichcodes usw.
- Seriennummerierung und Kodierung: Zähler, Variablen, Schichtcodes, Zeitstempel usw
- Mehrsprachig & mit Unicode-Zeichen
- Möglichkeit zur Anlegung einer Materialdatenbank
- Verbindung zu den Datenbanken: ODBC, Excel, ASCII, etc.
- Import von PLT, PDF, DXF, SVG und DWG-Dateien
- Auftragssteuerung: Automatische Protokolldateien, Historie, Dubletten, Qualitätskontrolle



Gravostyle™

- Importieren, erstellen und bearbeiten Sie Ihre Logos, Texte und Fotos
- Gravieren Sie mehrere Objekte gleichzeitig mit Variablen und in 3D
- Kompatibel mit allen Dateitypen: EPS, JPEG, PNG, BMP, PDF, DXF, usw.
- Erweiterte Funktionen: Fotos, Werkzeugbahnen
- Integrierte Assistenten und Anleitungsvideos
- Markieren mit beliebiger Schriftart in beliebigen Sprache

ZUBEHÖR



Intuitive Schnittstelle, Steuerung der Markierung mit Touchscreen



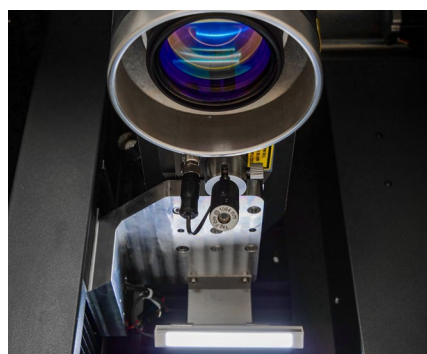
Absaugfilteranlage zum Schutz des Benutzers vor Staub und Rauch



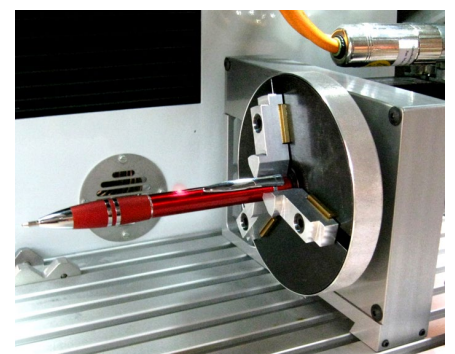
Barcode / 2D-Code Lesegerät



3D Markierung

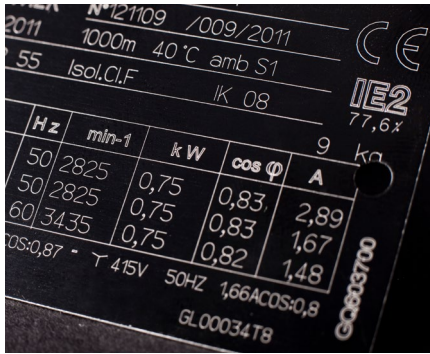


Fokussierdiode



Drehvorrichtung für die zylindrische Teilekennzeichnung

ANWENDUNGSBEREICHE



Typenschilder



Mechanische Komponenten



Werkzeuge



Elektroteile



Automobil-, Luft- und Raumfahrtteile



Medizinische Geräte

SERVICE & SUPPORT



Schulungen

Unsere Schulungsmodulare sind so konzipiert, dass Sie unsere Lösungen optimal nutzen können.

Sie sind für unser gesamtes Angebot an Maschinen, Software und Zubehör erhältlich und auf das Niveau und die Profile der Schulungsteilnehmer abgestimmt.



Technische Unterstützung

Wir bieten Ihnen in mehr als 50 Ländern, in denen wir direkt oder mit unseren Vertriebspartnern präsent sind, Unterstützung in Ihrer Sprache.

Dies macht uns effizient und reaktionsschnell.



Instandhaltung

Dank der mit Gravograph und Technifor gesammelten Erfahrungen und unserer globalen Präsenz in mehr als 50 Ländern mit 150 Gravograph-Technikern und unseren Vertriebspartnern, können wir Ihnen eine breite Palette von Dienstleistungen anbieten.

KONTAKTIEREN SIE UNS FÜR IHRE MUSTERERSTELLUNG >



TECHNISCHE EIGENSCHAFTEN

LW2

Ausführung	LW2 FIBER	LW2 GREEN	LW2 HYBRID
Lasertechnologie	Fiber		DPSS
Leistung	20 W / 30 W / 50 W	5 W	10 W / 20 W
Spitzenleistung	10 kW	70 kW	60 kW
Frequenz	30-60 KHz oder 2 -200 KHz		Bis zu 10-100 KHz
Geschwindigkeit	Bis zu 10000 mm/s (393,7 in/s)		Bis zu 3000 mm/s (118,1 in/s)
Z-Achsen Typ		Motorisiert & programmierbar	
Z-Hub		295 mm	
Tür		Automatisch	
Verfügbare Linsen - Markierbereich	F100: 65 x 65 mm F160: 110 x 110 mm F254: 175 x 175 mm F330: 205 x 205 mm	F160 : 110 x 110 mm F254 : 150 x 150 mm	F160: 110 x 110 mm F254: 175 x 175 mm
Max. Objektgröße (L x B x H) & Gewicht		502 mm x 477 mm x 322 mm & 25 kg (abhängig von der Brennweite)	
Abmessungen (L x B x H) & Gewicht		600 x 622 x 772 mm & 60 kg	
Kommunikationsschnittstellen (Standard)		Ethernet TCP/IP, I/O dediziert (SUB D37), Terminal Block 8I / 8O, RS232, USB	
Betriebstemperatur	10-40°C		15-35°C
Feuchtigkeitsniveau		10 - 85 %	
Nennleistungsaufnahme - Bemessungs-Spannung		800 W 100 - 240 VA	
Laserschutzklasse		Klasse 1 bei geschlossener Tür / Klasse 2M bei geöffneter Tür (Aiming Diode)	



admin@gravograph.ch
+41 26 678 72 00
www.de.gravograph.ch

GRAVOGRAPH AG
Chemin Champ Olivier 2
3280 Murten, Schweiz

Folgen Sie uns :

