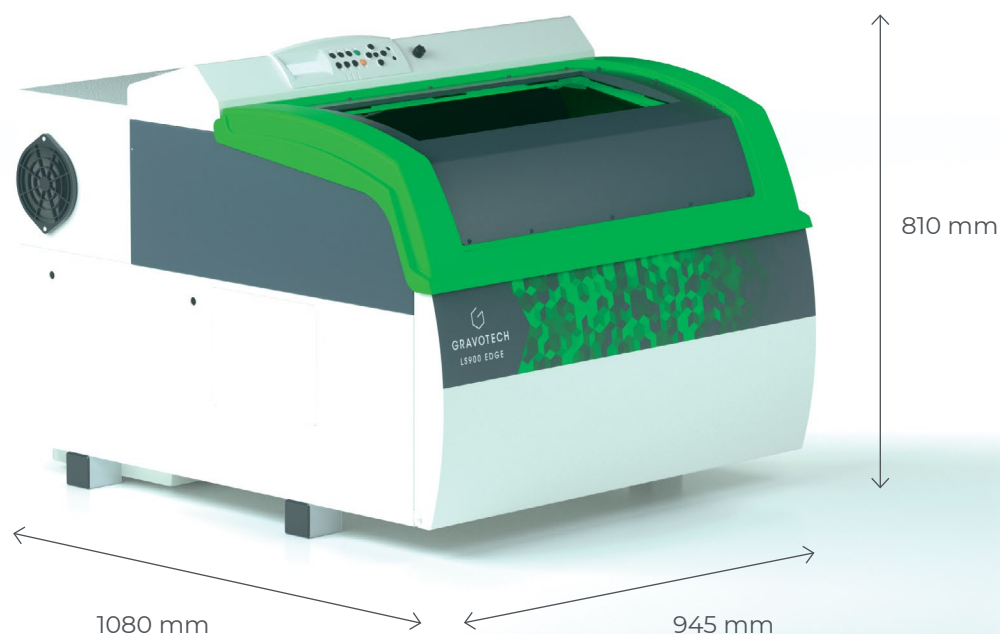






Der industrielle Lasergravierer LS900, welcher als CO<sub>2</sub>, Faser oder Edge (Dual Source) erhältlich ist, eignet sich ideal zum Hochgeschwindigkeitsmarkieren und -schneiden von mittel- und großformatigen Medien.



### **GROSSFORMAT**

Er hat die einzige Gravierfläche auf dem Markt, mit der Sie nicht nur mit Standard-Halbplatten (610 x 610 mm) bearbeiten können, sondern auch die 250 mm hohe Z-Achse nutzen können, um sperrige Objekte zu markieren. Der Arbeitsraum wird dank der Durchreiche noch einfacher nutzbar. Dies macht die Maschine sowohl für Einzelprojekte als auch für Kleinserienarbeiten ideal, da die meisten Objekte hineinpassen.

### **HOCHGESCHWINDIGKEITS-LASERGRAVIERER**

Indem wir unsere lange Geschichte mit industriellen Lasermarkierern nutzen, bringen wir diese Technologie mit der LS900-Serie mit einer Geschwindigkeit von bis zu 4 m/s zu Ihnen. Dies macht es zu einem wichtigen Plus, um Ihre Produktivität zu verbessern. Mit der Wahl zwischen Schrittmotoren oder bürstenlosen Motoren finden Sie eine maßgeschneiderte Lösung für Ihre Projekte und Anforderungen, wobei die Produktivität im Vordergrund Ihres Workflows steht. Für die Wahl des richtigen Lasers können Sie je nach Budget und Geschwindigkeitsanforderungen Prioritäten setzen.

### **UNBEGRENZTE MÖGLICHKEITEN**

Markieren und schneiden Sie alles mit der richtigen Wahl der Laserquelle: Faser für Metalle, CO<sub>2</sub> für organische Stoffe und Mineralien oder die Edge, eine Kombination von Faser- und CO<sub>2</sub>-Lasertechnologie. Verwenden Sie einen UV-Drucker, um Ihren Kreationen Farben hinzuzufügen, und lassen Sie sie diese dann vom LS900 dank der standardmäßigen Print & Cut-Funktion automatisch schneiden, um farbenfrohe Beschilderungen und personalisierte Geschenke zu erstellen.

SCHAUEN SIE SICH UNSER VIDEO AN >



# HAUPTMERKMALE

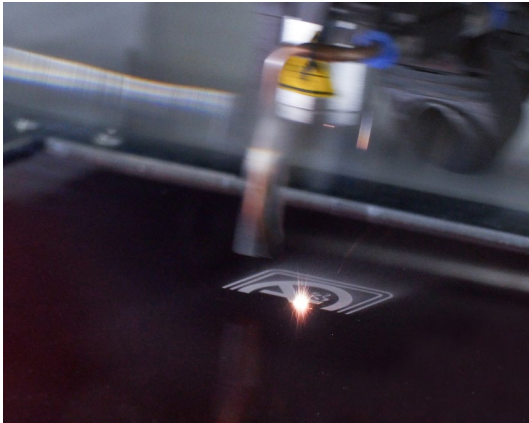


## Unser CO2-Faserlaser mit Doppelquelle

Steigern Sie Ihre Produktivität, indem Sie die Edge-Technologie einsetzen, um Metalle, Holz, Leder, die meisten Kunststoffe oder sogar alle in nur einem Zyklus zu gravieren!

Wählen Sie die Materialien ganz einfach in der Gravostyle-Software aus. Der LS900 EDGE wechselt beim Gravieren oder Schneiden automatisch von einer Quelle zur anderen.

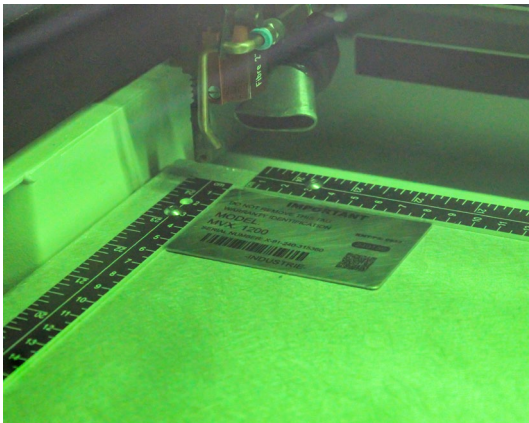
Der ideale Laser für Fab Labs, Schilderhersteller und Industrielieferanten. Dies ist eine großartige Investition für Ihr wachsendes Unternehmen: Typenschilder, Beschilderungen, industrielle Maschinenteile und Trophäen. Alle mit der gleichen Maschine!



## LS900XP: Der Hochgeschwindigkeits-Laser

Dieser hochproduktive CO2-Laser eignet sich perfekt für anspruchsvolle Gravier- und Schneideanwendungen und kann eine große Auswahl an Materialien bearbeiten: Holz, Leder, Papier, Pappe, Kunststoff, Glas, Gummi, Marmor, Stein, Granit, Schaum und vieles mehr!

Der Laser LS900XP nutzt seine bürstenlosen Motoren, die Geschwindigkeiten von bis zu 4 Metern / Sek. erreichen. In Kombination mit dem Matrixmodus haben Sie die perfekte Lösung für Ihre Beschilderung.



## LS900 Fiberlaser für Metall

Der Fiberlaser LS900 eignet sich perfekt zum Gravieren einer Vielzahl von Teilen und Platten aus Metall und einigen Kunststoffen (Gravoply Ultra, Acryl, ABS usw.), ohne Markierspray. Präzision und Kontrast auf allen Werkstücken sind dabei garantiert.

Von Chargen-Identifikationsschildern bis hin zu einzelnen Industrieteilen macht der LS900 Fiber die Arbeit einfach. Die Möglichkeit, Seriennummern zu vergeben, die in der Software leicht zugänglich sind, und der große Arbeitsbereich sowie die Durchreiche machen diese schwer zu montierenden Teile der Vergangenheit angehören..

ERFAHREN SIE MEHR ÜBER DEN LS900



# ANWENDUNGSBEREICHE



Gravur von Grabplatten und Grabsteinen



Gravieren & Schneiden von individuellen Farbstempeln



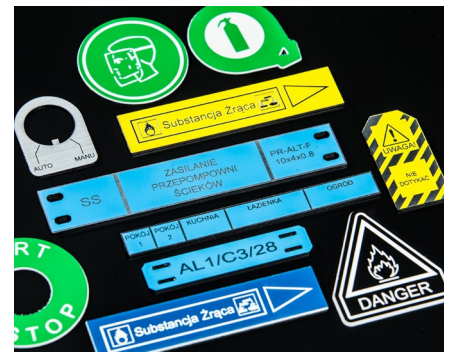
Haustier- und Hundemarkengravur



POP-Displays und Schildergravur



Geschenkartikel



Typenschilder

# WELCHE TECHNOLOGIE FÜR WELCHES MATERIAL?

Technologie		CO2	FIBRE	EDGE
Materialien	Stahl, Edelstahl		●	●
	Aluminium		●	●
	Eloxiertes Aluminium	●	●	●
	Andere Metalle		●	●
	Kunststoff	◐◑	●	◐◑◒
	Glas, Kristall	●		●
	Holz, lackiertes Holz, MDF	◐◑◒		◐◑◒
	Leder	◐◑◒		◐◑◒
	Textilien	◐◑		◐◑
	Papier, Karton, Kork	◐◑		◐◑
	Graviermaterialien	◐◑◒	●	◐◑◒

Schneiden = ◐◑ Gravur = ◒ Farbgebende Markierung = ●

KONTAKTIEREN SIE UNS





# SOFTWARE

## GRAVOSTYLE™



### Expertensoftware, entwickelt für Graveure

Gravostyle™ ist eine professionelle Gravier- und Schneidesoftware, mit der Sie das Gravograph-Know-how immer zur Hand haben. Profitieren Sie von erweiterten Möglichkeiten und einzigartigen Funktionen wie Braille, Fotostyle, Print & Cut usw. Sparen Sie Zeit!

### Vollständiges Beherrschen des Gravierprozesses

Aufgrund unserer langen Geschichte bei der Herstellung von Graviermaschinen haben wir ein umfassendes Verständnis des Gravierprozesses. Gravostyle™ ist mit allen unseren Technologien voll kompatibel und vereinfacht Ihre täglichen Gravierarbeiten mit Funktionen wie Point & Shoot.

### Gravostyle™: Einzigartige Software für Laser- und CNC-Graviersysteme

Verwenden Sie Gravostyle™ bereits auf Ihrer mechanischen Maschine und erweitern Sie Ihr Geschäft mit einem Laser? Sie müssen nicht lernen, wie man eine andere Software verwendet, sondern können mit einem Klick auf die Gravostyle™ -Schnittstelle die Lasergravur einrichten!

# SERVICE & SUPPORT



## Schulung

Unsere Schulungsmodulare sind so konzipiert, dass Sie unsere Lösungen optimal nutzen können.

Sie sind für unser gesamtes Angebot an Maschinen, Software und Zubehör erhältlich und auf das Niveau und die Profile der Schulungsteilnehmer abgestimmt.



## Technische Unterstützung

Wir bieten Ihnen in mehr als 50 Ländern, in denen wir direkt oder mit unseren Vertriebspartnern präsent sind, Unterstützung in Ihrer Sprache.

Dies macht uns effizient und reaktionsschnell.



## Instandhaltung

Dank der mit Gravograph und Technifor gesammelten Erfahrungen und unserer globalen Präsenz in mehr als 50 Ländern mit 150 Gravograph-Technikern und unseren Vertriebspartnern, können wir Ihnen eine breite Palette von Dienstleistungen anbieten.

# TECHNISCHE DATEN

	LS900 CO2	LS900 FIBER	LS900 EDGE
Laserquelle / Technologie	CO2	Fiber	Edge
Verfügbare Leistungen	40W - 60W - 80W	20W - 30W - 50W	Fiber Laser: 20W - 30W - 50W CO2: 40 W
Verfügbare Linsen	1.5" - 2.0" - 2.5" - 3.5" - 4.0"	2.0" - 3.0" - 4.0"	3.0"
Max. Markierbereich (L x B)		610 mm x 610 mm	
Max. Objekthöhe		250 mm	
Max. Objektgewicht		25 kg	
Abmessungen (L x B x H)		945 mm x 1080 mm x 810 mm	
Maschinengewicht	170 kg	160 kg	180 kg
Automatische Z-Achse		250 mm	
Geräuschpegel	≤ 72		≤ 70
Point & Shoot		Ja	
Betriebstemperatur		10 °C - 35 °C	
Computeranschluss		USB	
Geschwindigkeit	Bis 4000 mm/s		Bis 1500 mm/s
Laserschutzklasse	CDRH: Klasse 2		CDRH: Klasse 2M
Laserstrahldurchmesser		0.1 mm bis 0.4 mm	



[admin@gravograph.ch](mailto:admin@gravograph.ch)  
 +41 26 678 72 00  
[www.de.gravograph.ch](http://www.de.gravograph.ch)

**GRAVOGRAPH AG**  
 Chemin Champ Olivier 2  
 3280 Murten, Schweiz

Folgen Sie uns :

